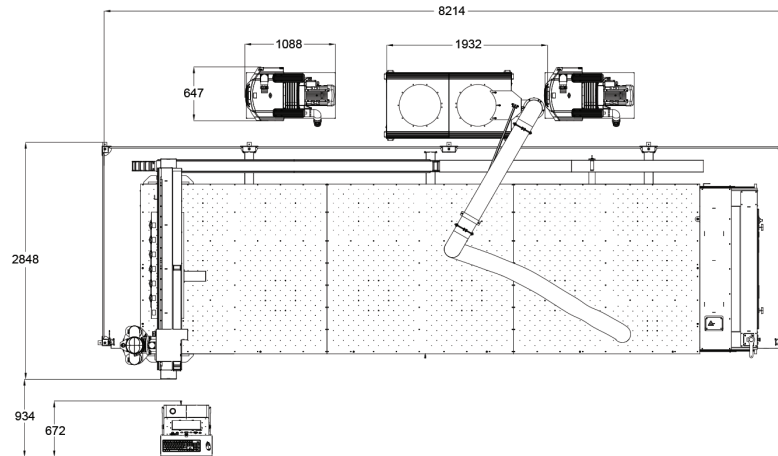
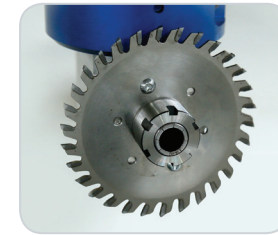


Genel Özellikler

- Kompozit panel, alüminyum levha, kompakt lamine ve benzeri PVC tabanlı levha formundaki malzemelerin işlenmesinde kullanılır.
- Temel olarak inşaat sektöründe kullanılmakla birlikte mobilya, reklam, gemi inşa, otomotiv ve havacılık sektörlerinde de yaygın olarak kullanılır.
- CAD-CAM yazılımından aktarılabilecek G-Code ile nümerik işleme yapılıır.
- Çok bölmeli vakumlu üst yüzeyi, temizlenebilen masa yapısı ile çeşitli boyutlardaki iş parçalarının kaliteli işlenmesini sağlar.
- İş parçası boyutuna göre vakum bölge seçimi otomatik yapılır.
- Talaş emici sistemi ile temiz bir çalışma alanı sağlar.
- Kullanımı kolay arayüze sahip CAD/CAM programı ile levha optimizasyonunun yanı sıra 2 ve 3 boyutlu geometrilerin işlenmesini sağlar.
- Hassasiyeti yüksek komponentler ile hızlı ve kaliteli işlem yapar.
- Hareket halinde otomatik takım değiştirme ve takım boyu ölçme sistemi mevcuttur.
- İş parçasının kolayca pozisyonlanmasını sağlayan pnömatik çalışan referans pimleri mevcuttur.
- Standart alan tarayıcı sensör ve referans pimleri sayesinde aralıksız çift bölgede çalışma imkanı sağlar.
- Standart modelde 6 adet takım tutucu bulunmaktadır.



Opsiyonlar



- C Eksen
360 °, 0,1° hassasiyet ile dönüş kabiliyetine sahiptir. 90 ° takım üzerindeki testere ile kesim yapar.



H: 3200 mm
W: 12250 mm
L: 5800 mm



5225 kg



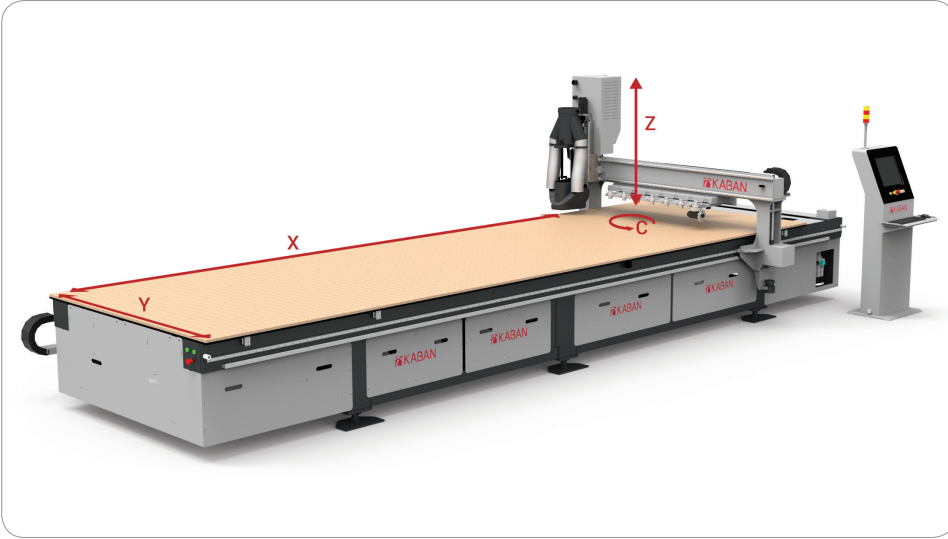
400 V
L1-L2-L3-N-PE
50-60 Hz
25 kW



6-8 Bar
450 l / min



L min: 300 mm
L max: 6600 mm
W min: 300 mm
W max: 2000 mm



Kontrol Paneli



- Kullanımı kolay ve esnek işletim sistemi.
- Mitsubishi FX-5 kontrol ünitesi.
- CAD-CAM yazılımından aktarılabilecek G-Code ile nümerik işleme yapılıır.
- Yüksek performans sağlayan makine yönetimi.
- Kolay parametre ayarları yapılabilir.
- Periyodik bakım hatırlatma fonksiyonu vardır.
- Uzaktan bağlantı ile servis desteği.
- Usb ve Com Port girişi.

Teknik Özellikler

Hareket Limitleri	
x	6650mm
y	2000mm
z	180mm
Kesilebilecek İş Parçası Ölçüleri	
Max	2000x6600mm
Min	300x300mm
Eksen Özellikleri	
Tahrik Tipleri	x ve y eksenli kramayer dişli, z eksenli vidalı mil
Eksen Hızları	x=80m/dak y=110m/dak z=45m/dak
Pozisyonlama Hassasiyeti	±0,01mm (her üç eksen için)
İş Motoru	
Güç	7,5kW
Maksimum Hız	24000 rpm
Takım Tutucu	HSK F63
Soğutma Tipi	Fan ile hava soğutmalı
Magazin	
Magazin Tipi	Lineer (Opsiyonel döner magazin)
Takım Sayısı	6
Otomatik Takım Boyu Ölçme Sistemi	Var
Vokumlu Masa Özelliği	
Vakum Pompası	5,5kW- 250mbar
Çok Bölmeli Masa Yapısı	Var
Bölme Sayısı	9
Makina Ölçüleri	
Uzunluk	12250mm
Genişlik	5800mm
Yükseklik	3200mm
Ağırlık	2,9ton
Toplam Güç Tüketimi	17kW