



BV Series

Banchi per il collaudo e la verifica degli infissi

Benches for testing and checking windows and doors



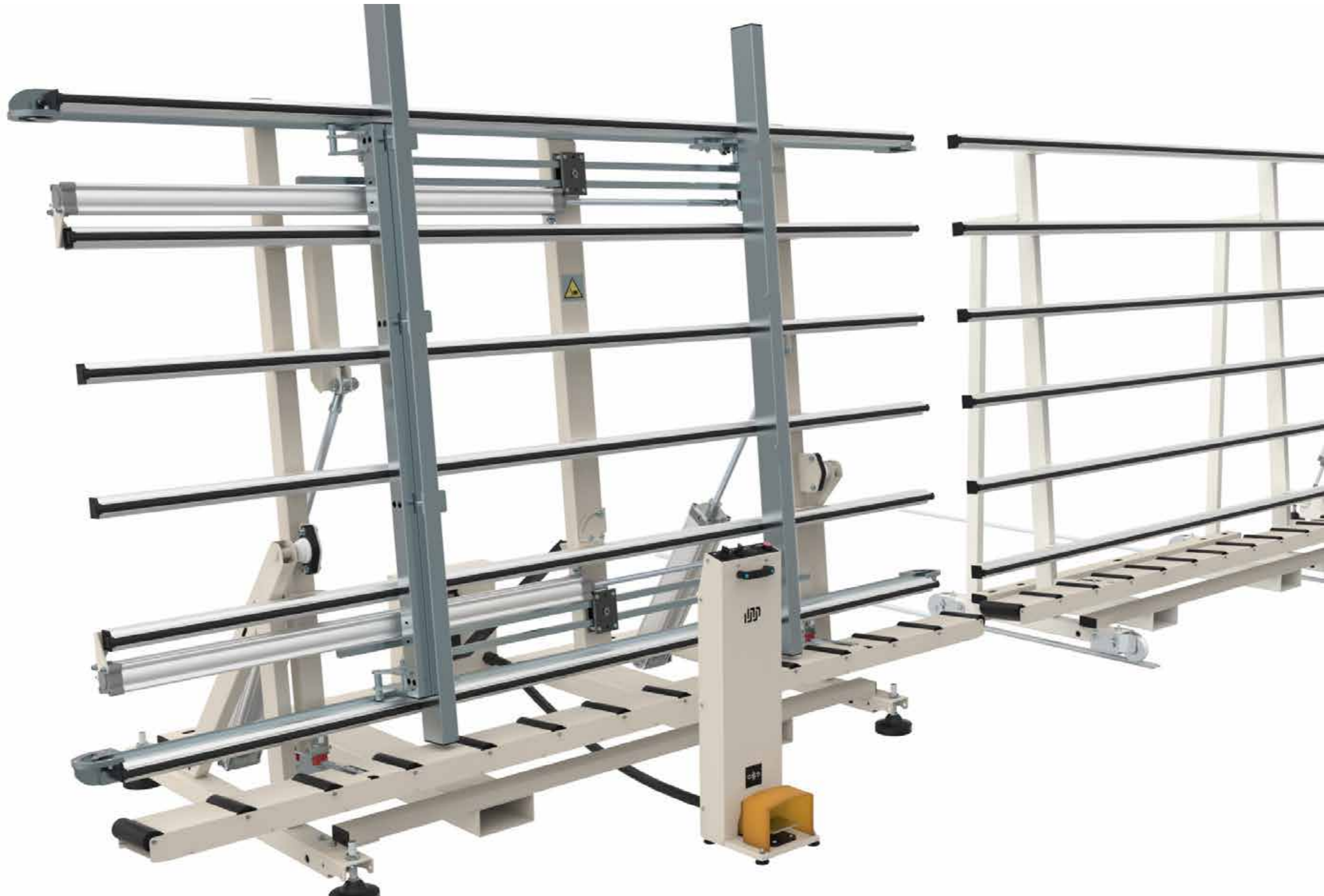
macchine e sistemi di lavorazione per profilati in

ALLUMINIO

equipments for machining ALUMINIUM

MECAL

Il sistema è particolarmente indicato per la realizzazione di linee di assemblaggio lineari
The system is particularly suitable for the construction of linear assembly lines



Il sistema è particolarmente indicato per la realizzazione di linee di assemblaggio lineari
 The system is particularly suitable for the construction of linear assembly lines

BVR

Modello con piano di appoggio ribaltabile, con comando pneumatico, per facilitare il carico e lo scarico dei componenti
 Model with tilting support surface, with pneumatic control, to facilitate the loading and unloading of components

2V

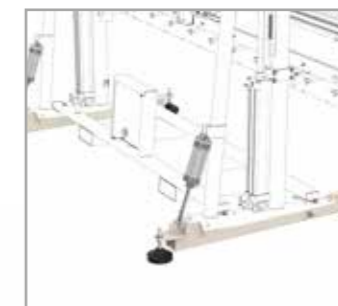
Strettoii autocentranti con dispositivi anticaduta dell'infisso
 Self-centering clamps with anti-fall devices for the frame

BVF

Modello con piano di appoggio fisso
 Model with fixed support surface

BVS

Modello con piano di appoggio sollevabile
 Model with liftable support surface



DVB = Dispositivo di sollevamento di tutto il banco per portarlo perpendicolare con il pavimento
 DVB = Lifting device for the whole bench to bring it perpendicular to the floor



DTB = Dispositivo per la traslazione dell'intero banco per la creazione di zone tampone
 DTB = Device for the translation of the whole bench in order to create buffer zones

1V

Piano di appoggio con sei linee di contatto, rivestite con inserti in polietilene
 Support surface with six contact lines, covered with polyethylene inserts

3V

Il manufatto in lavorazione, mantenuto in posizione dallo strettoio, può essere ribaltato dalla posizione verticale a quella orizzontale agevolando così la postura dell'operatore intento alle fasi di montaggio
 The workpiece, held in position by the clamp, can be tilted from the vertical to the horizontal position, thus facilitating the posture of the operator intent on the assembly phases

4V

La rulliera di appoggio con 14 rulli di sostegno, è posizionabile con comando pneumatico
 The roller conveyor with 14 support rollers can be positioned by means of a pneumatic control

1V

Piano di appoggio con sei linee di contatto, rivestite con inserti in polietilene
 Support surface with six contact lines, covered with polyethylene inserts

3V

Il manufatto in lavorazione, mantenuto in posizione dallo strettoio, può essere traslato in verticale agevolando così la postura dell'operatore intento alle fasi di montaggio
 The manufactured article, maintained in position by the clamp, can be lifted vertically, thus facilitating the posture of the operator intent on the assembly phases

2V

Piano di appoggio e rulliera sollevabile verticalmente (+ 500 mm), con comando pneumatico
 Support plane and roller conveyor vertically lifting (+ 500 mm), with pneumatic control

4V

Rulliera di appoggio con 14 rulli di sostegno, solidale con il piano di appoggio
 Roller conveyor with 14 support rollers, fixed with the support surface

1V

Piano di appoggio con sei linee di contatto, rivestite con inserti in polietilene
 Support surface with six contact lines, covered with polyethylene inserts

2V

Accessorio opzionale per la traslazione dell'intero banco per la creazione di zone tampone
 Optional device for the translation of the whole bench in order to create buffer zones

3V

Rulliera di appoggio con 14 rulli di sostegno, solidale con il piano di appoggio
 Roller conveyor with 14 support rollers, fixed with the support surface

BVR

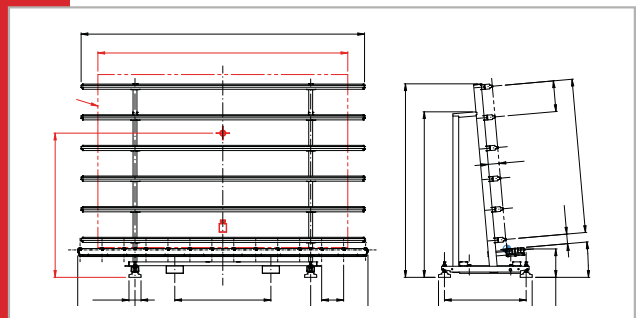
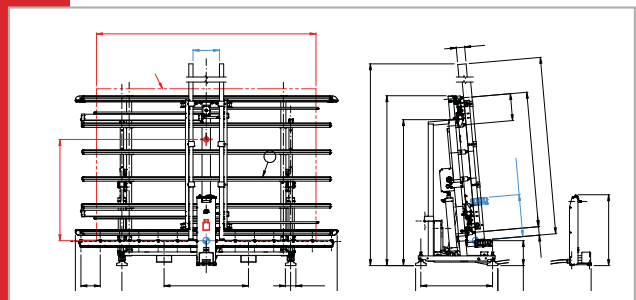
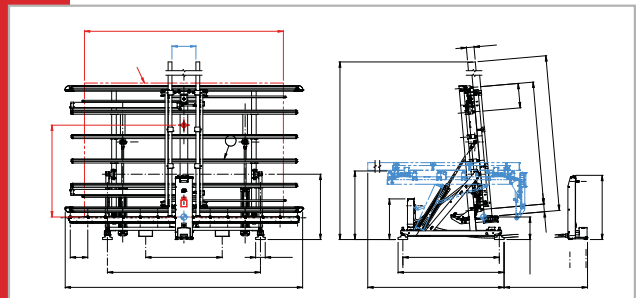
Larghezza ammessa (min.) Allowed width (min.)	mm	313
Larghezza ammessa (max.) Allowed width (max.)	mm	2730
Altezza del punto di baricentro Height of the center of gravity point	mm	1200
Punto di appoggio inferiore Lower support point	mm	290 ± 30
Peso Weight	kg	± 460
Peso ammesso (max.) Weight allowed (max.)	kg	± 360

BVS

Larghezza ammessa (min.) Allowed width (min.)	mm	313
Larghezza ammessa (max.) Allowed width (max.)	mm	2730
Altezza del punto di baricentro Height of the center of gravity point	mm	1200
Punto di appoggio inferiore Lower support point	mm	290 ± 30
Corsa di sollevamento Lifting stroke	mm	500
Altezza di sollevamento (max.) Lifting height (max.)	mm	790 ± 30
Peso Weight	kg	± 350
Peso ammesso (max.) Weight allowed (max.)	kg	± 360

BVF

Larghezza ammessa (max.) Allowed width (max.)	mm	2730
Altezza del punto di baricentro Height of the center of gravity point	mm	1200
Punto di appoggio inferiore Lower support point	mm	290 ± 30
Peso Weight	kg	± 130
Peso Massimo ammesso Maximum weight allowed	kg	± 360



Con riserva di modifiche tecniche
Subject to change without notice

EXCELLENCE THATWORKS

MECAL

Via Torre Beretti, s.n. - 27030 FRASCAROLO (PV)
Ph. +39 0384 84671 Fax +39 0384 849002
mecal@mecal.com - www.mecal.com

